

Intuitive Bedienung

Die Rundmesserschleifmaschine RMS-NC für Rundmesser von \varnothing 100 bis 400 mm. Intuitive Bedienung über Touchscreen und elektronisches Handrad.

- ✓ geeignet für Rundmesser von \varnothing 100 – 400 mm (kleinere Durchmesser auf Anfrage)
- ✓ programmierbare Nullpunktverschiebung
- ✓ Eingabe der Zustell- und Pausenschritte
- ✓ stufenlose Einstellung der Drehzahl des Rundmessers
- ✓ gratfreier Anschlag
- ✓ Ausfunkmodus



Auf Anfrage:

- Rundmesser unter \varnothing 100 mm
- Fleischwolfmesser
- Enddarmfreischneider
- Spezialmesser für Druckereien, Papierindustrie und Folienindustrie



Anwendungsvideo:

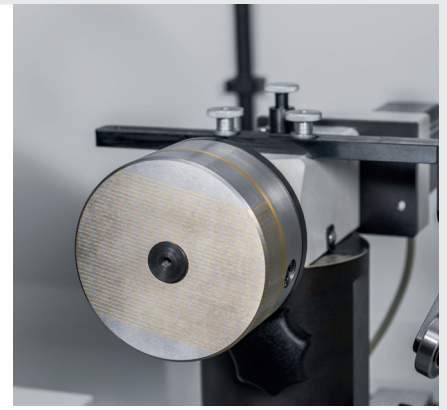


TECHNISCHE DATEN

Schleifmotor:	230 V, 50 / 60 Hz, 1,05 kW mit Frequenzumrichter, 2850 min ⁻¹
Schleifbereich Rundmesser:	von \varnothing 100 bis 400 mm
Reduzierringe:	\varnothing 20 x 22 / 30 / 32 / 42 / 30 mit 25er Fläche
Gewicht netto:	188 kg
Maße (L x B x H):	700 x 900 x 1540 mm

GRUNDAUSSTATTUNG

- Touchscreen-Steuerung
- Bornitridschleifscheibe (CBN) \varnothing 125 mm B126
- Aufnahme für Bohrungsdurchmesser 20 mm x 22 / 30 / 32 / 42 / 30 mit 25 mm Mitnehmerfläche
- 1 Paar Schnittschutzhandschuhe
- elektronisches Handrad
- Pumpenkühlung



Bornitridschleifscheibe
 Art.-Nr. 11315 CBN B126
 Art.-Nr. 11314 CBN B76
Diamantschleifscheibe
 Art.-Nr. 11317 D126
 Art.-Nr. 11316 D76



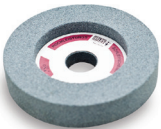
Art.-Nr. 15978 **Permanent-Rundmagnet inkl. Aufnahme**



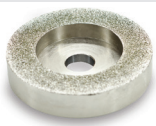
Art.-Nr. 11247 **Schleifscheibenaufnahme**



Art.-Nr. 15739 **Verstellsäule kurz für Untermesser**
 mit Skala, Sterngriff und Spannring



Art.-Nr. 15857 **Abricht-Siliciumscheibe**



Art.-Nr. 15856 **Abricht-Diamantscheibe**
 D356



Art.-Nr. 15855 **Reinigungs- und Schärfstein**
 für Diamantschleifscheibe



Art.-Nr. 13987 **Sonderaufnahme**
 Ø 40 mm für kleine Rundmesser
 (Sondergrößen auf Anfrage)

Schnittschutzhandschuhe, 5 Paar

Art.-Nr. 18234 Cutgrip Gr. 9 (M)
 Art.-Nr. 18235 Cutgrip Gr. 10 (L)
 Art.-Nr. 18236 Cutgrip Gr. 11 (XL)
 Art.-Nr. 18237 Cutgrip Gr. 12 (XXL)

Transportrollen 1 Satz
 (4 Rollen)